



PREZYDENT
MIASTA
GDYNI

81-382 Gdynia, al. Marszałka Piłsudskiego 52/54

tel.: +48 58 626 26 26; fax: +48 58 620 97 98; e-mail: umgdynia@gdynia.pl; www.gdynia.pl

UIU.7011.1122.2021.RL.

Gdynia, dnia 20.10.2021 r.

Poldukt Projekt
Krzysztof Linke
ul. Małopolska 14
81- 555 Gdynia

dotyczy: wniosku o uzgodnienie projektu obsługi komunikacyjnej z ul. Zbożowej dla projektowanych budynków mieszkalnych wielorodzinnych na dz. 2164, 2165, 2166, 2167 obr. 12.

UZGODNIENIE

Działając w wykonaniu art. 35 ust. 3 ustawy z dnia 21 marca 1985r. o drogach publicznych (tekst jedn. Dz.U. 2021.1376 z późn. zm.),

uzgadniam projekt obsługi komunikacyjnej od ul. Morskiej poprzez ul. Zbożową, gminną drogę wewnętrzną, w związku z projektowanymi budynkami mieszkalnymi wielorodzinnymi na dz. 2164, 2165, 2166, 2167 obr. 12, z poniższymi uwagami:

1. Nowy odcinek ul. Zbożowej wraz z kanalizacją deszczową inwestor realizuje własnym staraniem i na własny koszt bez zwrotu poniesionych nakładów oraz zobowiązany jest do ich przekazania, po realizacji, na majątek Gminy Miasta Gdyni i w utrzymanie do Zarządu Dróg i Zieleni w Gdyni poprzez podpisanie tzw. umowy przekazania z Wydziałem Inwestycji UM Gdyni.
2. Sprawy terenowo - prawne (użytkowanie, trwałe zainwestowanie oraz służebność przejazdu na dz. 2159, 2160 obr. 12) należy załatwić w Wydziale Gospodarki Nieruchomościami i Geodezji UM Gdyni.
3. Integralną część niniejszego uzgodnienia stanowi ostemplowany załącznik graficzny:
- Plan sytuacyjno-wysokościowy, rys. nr 1.

Projektowana zmiana zagospodarowania i użytkowania terenu skutkuje wzrostem generowanych przez nieruchomość podróży i natężenia ruchu, a tym samym zwiększa zapotrzebowanie na nową infrastrukturę lub poprawę parametrów infrastruktury istniejącej i wywołuje potrzebę podjęcia działań mających na celu kompensację wpływu wywieranego przez wprowadzoną zmianę na funkcjonowanie sieci dróg publicznych oraz bezpieczeństwo uczestników ruchu w miejscach newralgicznych. Mając na uwadze, że na bezpieczeństwo i warunki ruchu ma wpływ nie tylko samo miejsce i sposób połączenia inwestycji niedrogowej z układem dróg, ale przede wszystkim podróże i natężenia ruchu wygenerowane w układzie drogowym skutkiem wprowadzonej zmiany, których negatywne oddziaływanie uwydatni się w oddaleniu od inwestycji niedrogowej, strony zawarły umowę nr KB/3/UJ/D/2021 dnia 07.07.2021 r.

Niniejsze uzgodnienie ważne jest przez okres 2 lat od dnia wystawienia.

apl - 03.10.21.

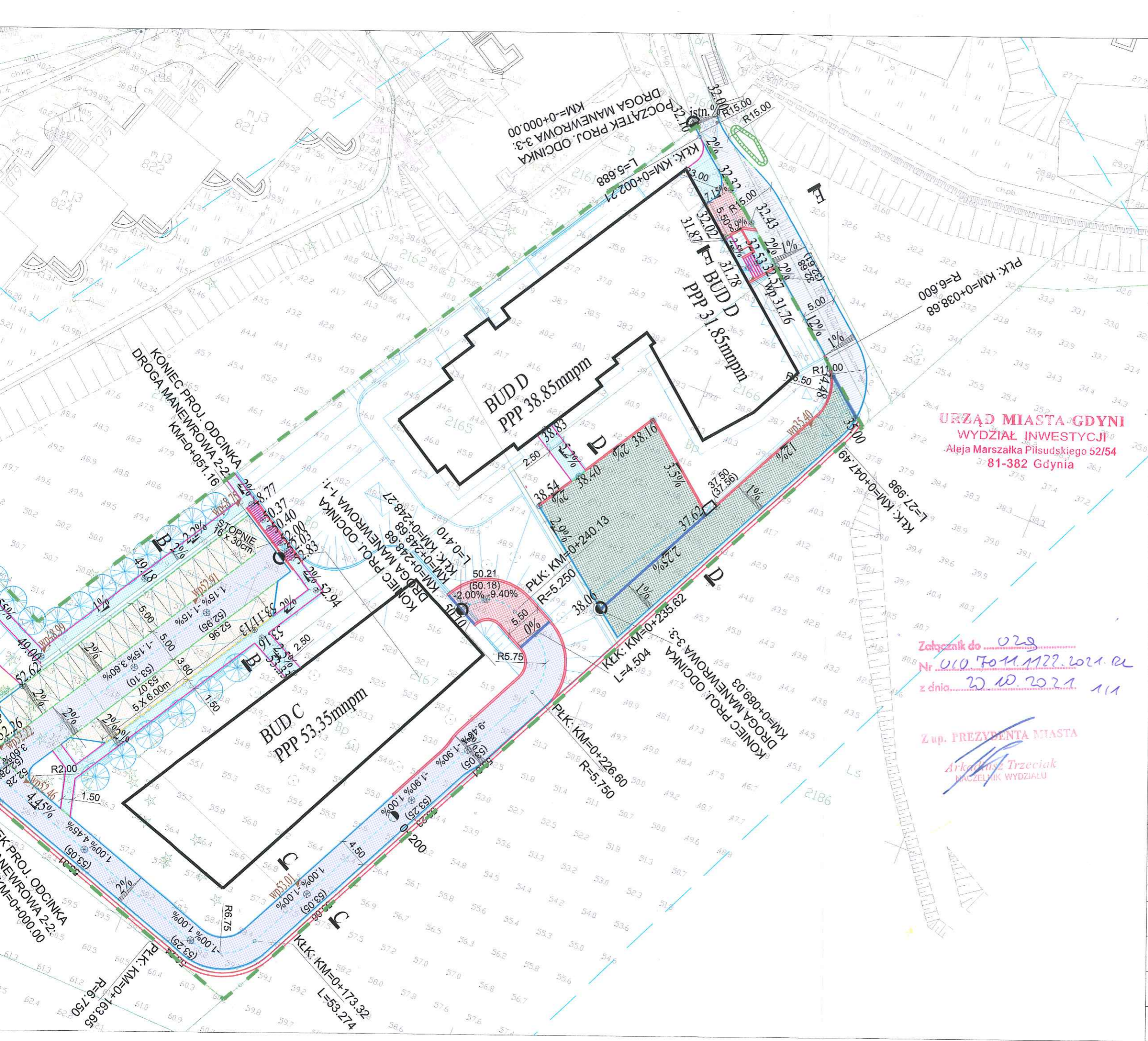
Jednocześnie informuję, iż:

- potwierdzam, że inwestor: Acciona Nieruchomości Sp. z o.o. ma prawo do złożenia oświadczenia o prawie do dysponowania nieruchomością, stanowiącą własność Gminy Miasta Gdyni, oznaczoną jako działka numer 2311 obr. 12, na cele budowlane dla wykonania robót budowlanych w zakresie uzgodnionym niniejszym pismem;
- prawidłowość przyjętych rozwiązań w zakresie lokalizacji miejsc postojowych na terenie planowanej inwestycji podlega ocenie przez Wydział Architektoniczno-Budowlany Urzędu Miasta Gdyni w postępowaniu o zgłoszenie/pozwolenie na budowę;
- sposób zagospodarowania i odprowadzania wód opadowych i roztopowych z terenu planowanej inwestycji winien być zgodny z obowiązującymi przepisami w tym zakresie, tj. winien m.in. uniemożliwić zalewanie terenów sąsiednich, w tym terenu pasa drogowego i nie podlega uzgodnieniu;
- przed rozpoczęciem robót na terenie działki należy:
 - a) w Referacie Zajęć Pasa Drogowego Zarządu Dróg i Zieleni w Gdyni uzgodnić projekt organizacji placu budowy, sporządzony przez inwestora lub wykonawcę robót, zawierający:
 - określenie tymczasowego dostępu do drogi na czas trwania budowy;
 - trasy obsługi komunikacyjnej budowy na terenie miasta Gdynia;
 - sposób utrzymania czystości w bezpośrednim sąsiedztwie budowy i wzdłuż ww. tras;
 - wyznaczenie miejsc czyszczenia pojazdów na terenie budowy;
 - zestawienie ilości w tonach: mas ziemnych (wwożonych i wywożonych), betonu wraz ze stalą.
 - b) u zarządcy ruchu (za pośrednictwem Wydziału Inwestycji, al. Marsz. Piłsudskiego 52/54, 81-382 Gdynia) uzyskać zatwierdzenie tymczasowej organizacji ruchu związanej z organizacją placu budowy.

UIU 171028/2021 a/a

Z up. PREZYDENTA MIASTA

Arkadiusz Trzeciak
NACZELNIK WYDZIAŁU



- OZNACZENIA:**
- granica opracowania układu wewnętrznego
 - projektowane osie
 - projektowany krawężnik betonowy 15x22cm zaniżony, wys. 4cm
 - projektowany krawężnik betonowy 15x30cm, skośny wys. 10 cm
 - projektowane rzędne wysokościowe
 - projektowane odwodnienie liniowe
 - projektowane wpusty deszczowe
 - droga manewrowa naw. z kostki betonowej
 - chodniki i dojścia piesze naw. z kostki betonowej
 - miejsca postojowe naw. z kostki betonowej
 - plac manewrowy i droga naw. z kraty trawiastej
 - zjazd do garażu pod budynkiem naw. z kostki betonowej
 - teren placu zabaw wg odrębnego opracowania
 - droga manewrowa - poza zakresem układu wewnętrznego naw. z kostki betonowej
 - chodniki i dojścia piesze - poza zakresem układu wewnętrznego naw. z kostki betonowej
 - mulda - odwodnienie powierzchniowe

URZĄD MIASTA GDYNI
WYDZIAŁ INWESTYCJI
 Aleja Marszałka Piłsudskiego 52/54
 81-382 Gdynia

Załącznik do 029
 Nr 010.7011.1122.2021.RL
 z dnia 20.10.2021 11

Z up. PREZYDENTA MIASTA
 Arkadiusz Trzeciak
 NACZELNIK WYDZIAŁU

Za zgodność z oryginałem mapy
 docelów projektowych mgr inż.
 Krzysztof Linke
 nr upr. POM/0278/POOD/14

PROJEKT BUDOWLANY DRÓG
 UKŁAD KOMUNIKACYJNY DLA PROJEKTOWANYCH BUDYNKÓW
 MIESZKALNYCH WIELORODZINNYCH AB, C, D Z DOJAZDEM I
 INFRASTRUKTURĄ NA DZIAŁKACH NR 2164, 2165, 2166 I 2167.
 GDYNIA, UL. ZBOŻOWA

Jednostka projektowa	POLDUKT PROJEKT ul. Małopolska 14, 81-555 Gdynia, poldukt@poldukt.pl	
Stadium	PROJEKT BUDOWLANY	Data wrzesień 2021
Branża	DROGOWA	
Projektant	mgr inż. Krzysztof Linke upr. POM/0278/POOD/14 <small>uprawnienia do projektowania bez ograniczeń w specjalności inżynierskiej drogowej</small>	
Sprawdził	mgr inż. Wojciech Słembariski upr. POM/0275/POOD/14 <small>uprawnienia do projektowania bez ograniczeń w specjalności inżynierskiej drogowej</small>	
Opracował	mgr inż. Łukasz Szynaka	

Skala 1:500 PLAN SYTUACYJNO - WYSOKOŚCIOWY Nr rys. 1